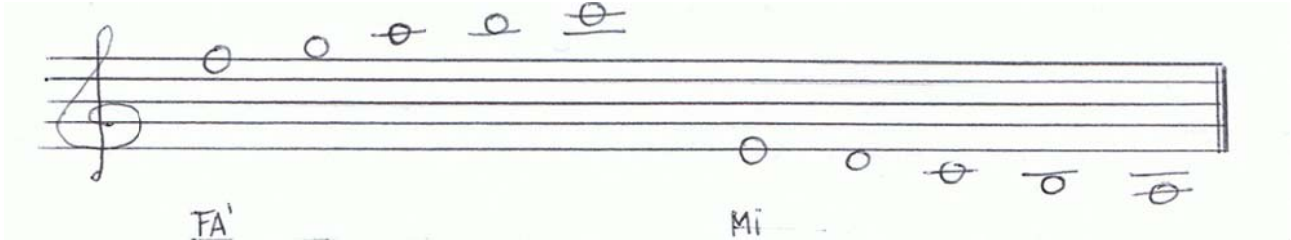


# MÚSICA 2n ESO

---

# LLENGUATGE MUSICAL 2n ESO

## Notes en línies addicionals



## Figures i silencis

| Nom | Figura | Silenci | Durada |
|-----|--------|---------|--------|
|     |        |         |        |
|     |        |         |        |
|     |        |         |        |
|     |        |         |        |

## Signes de prolongació

- **Puntet:**
- **Lligadura:**
- **Calderó:**

**COMPÀS:** (definició)

**Tipus bàsics de compàs:**

## ALTERACIONS

- **Sostingut:**
- **Bemoll:**
- **Becaire:**

**Armadura:**

|                         |
|-------------------------|
| <b>MOVIMENT O TEMPO</b> |
|-------------------------|

**Metrònom:**

**Indicacions de moviment o tempo:**

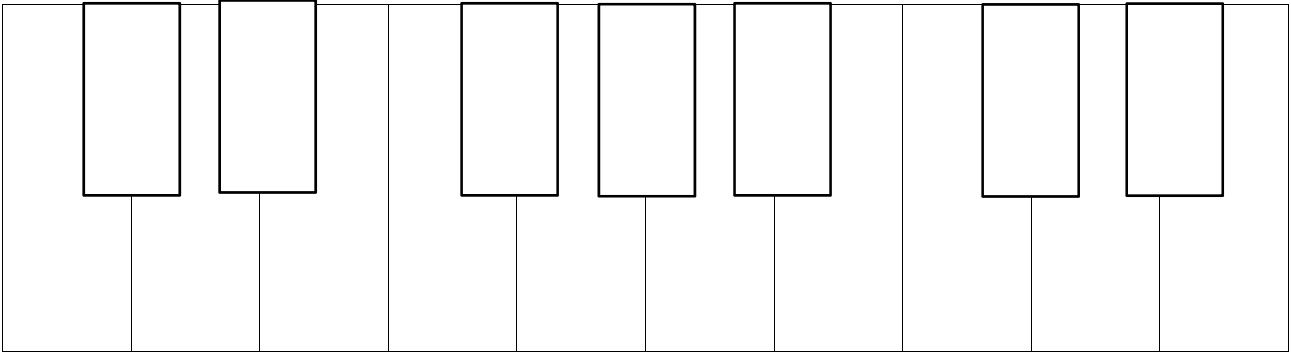
| Tipus de moviment          | Nom | Significat |
|----------------------------|-----|------------|
| <b>Moviments lents</b>     |     |            |
|                            |     |            |
| <b>Moviments mitjans</b>   |     |            |
|                            |     |            |
| <b>Moviments ràpids</b>    |     |            |
|                            |     |            |
|                            |     |            |
| <b>Moviments variables</b> |     |            |
|                            |     |            |
|                            |     |            |
|                            |     |            |

|                 |
|-----------------|
| <b>DINÀMICA</b> |
|-----------------|

| Tipus d'indicació                           | Nom i abreviació | Significat |
|---|------------------|------------|
| <b>Indicacions<br/>fixes d'intensitat</b>   |                  |            |
|   |                  |            |
|   |                  |            |
|   |                  |            |
|   |                  |            |
| <b>Variacions graduals<br/>d'intensitat</b> |                  |            |
|   |                  |            |

**Reguladors:**

## POSICIÓ DE LES NOTES AL TECLAT



**To:**

**Semitò:**

**Semitò natural:**

**Semitò cromàtic:**

**Notes enharmòniques:**

## INTERVALS

**Definició:**

**Classificació:**

- **Segons del nombre de notes que comprenen**
- **Segons la disposició de les notes**
- **Segons la direcció de les notes**

## EXERCICIS

1. Relaciona les tres columnes i completa les frases al final:

|            |                     |                          |
|------------|---------------------|--------------------------|
| Altura     | so llarg o curt     | dinàmica                 |
| Durada     | so fort o fluix     | ritme                    |
| Intensitat | so dolç o estrident | melodia                  |
| Timbre     | so agut o greu      | tipus d'instrument o veu |

L'altura del so indica si és .....o ..... i l'element musical relacionat és .....

La durada del so indica si és .....o ..... i l'element musical relacionat és .....

La intensitat del so indica si és .....o ..... i en música s'anomena.....

El timbre del so indica si és .....o ..... i en música ve determinat pel.....

2. Col·loca aquests termes musicals en tres columnes segons facin referència a l'altura, la durada o la intensitat del so:

*Ritardando, crescendo, adagio, negra, interval melòdic, mf, to, regulador, calderó, armadura, presto, sostingut, silenci de rodona, notes, diminuendo, accelerando.*

| Altura | Durada | Intensitat |
|--------|--------|------------|
|        |        |            |

4. Digues quina nota hi ha entre les dues donades i si formen To, Semitò cromàtic, Semitò natural o si són notes enharmòniques, igual que l'exemple:

SOL– LA b: entre elles hi ha el LA / formen un semitò cromàtic.

SOL # - LA #:

RE – MI b:

SI – DO :

SI b – DO:

DO – RE :

FA# - SOL b:

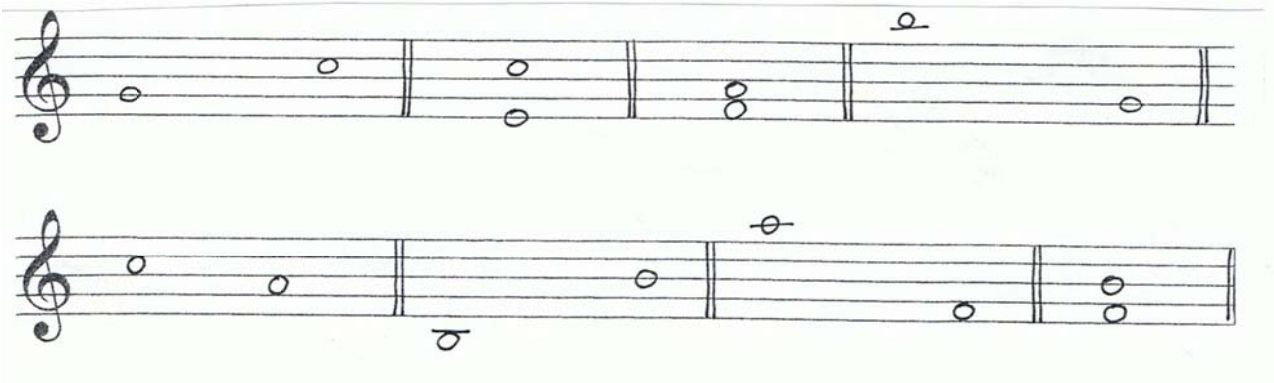
MI - FA :

LA - SI b :

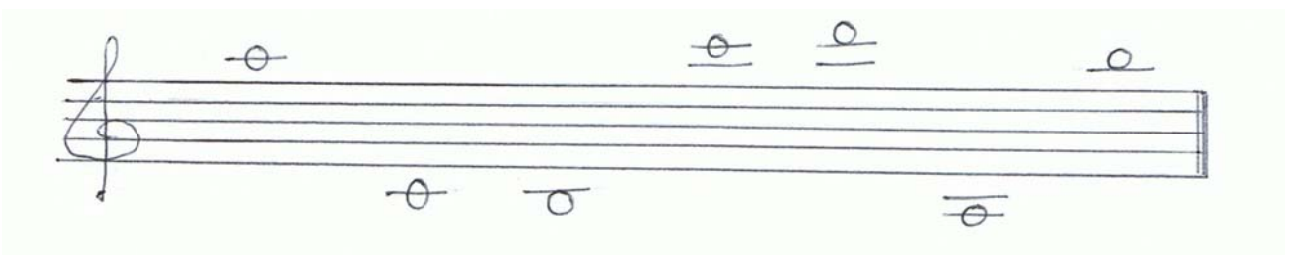
LA# - SI b:

Reb - MI b :

5. Analitza aquests intervals:



6. Escriu el nom d'aquestes notes en línies addicionals:



7. Digues el nom i el significat dels elements assenyalats a la partitura (escriu els números a sota i escriu les definicions)

The image shows a musical score in treble clef with a key signature of two flats (B-flat and E-flat) and a common time signature (C). The score consists of three staves of music. Handwritten annotations in green and black ink point to specific musical elements, numbered 1 through 19. The annotations include:

- 1: Points to the first measure.
- 2: Points to the tempo marking "Andante".
- 3: Points to the tempo marking "100".
- 4: Points to the first measure of the second staff.
- 5: Points to the dynamic marking "mf".
- 6: Points to the first measure of the second staff.
- 7: Points to the first measure of the second staff.
- 8: Points to the dynamic marking "p".
- 9: Points to the first measure of the second staff.
- 10: Points to the first measure of the second staff.
- 11: Points to the dynamic marking "rit.".
- 12: Points to the dynamic marking "cresc.".
- 13: Points to the tempo marking "a tempo".
- 14: Points to the dynamic marking "ff".
- 15: Points to a circled triplet of eighth notes in the first staff.
- 16: Points to the first measure of the third staff.
- 17: Points to a circled quarter note in the third staff.
- 18: Points to the first measure of the third staff.
- 19: Points to the first measure of the third staff.